



## Anleitung zum Daten (Schläge) Export aus Fiona für die Maiszünslerbekämpfung.

Melden sie sich mit ihren Zugangsdaten bei Fiona an.  
Immer da Klicken wo der Pfeil hinzeigt

Ganz runterscrollen

The screenshot shows the Fiona online application form. The navigation tree on the left includes sections like 'FIONA', 'Statusinformation', 'Anmeldungen und Schulungen', 'Stammdaten', 'Gemeinsamer Antrag', 'Auswahl Maßnahmen', 'Flächensverzeichnis', 'Allgemeine Angaben', 'Aktiver Betriebsinhaber', 'Jahresantrag', 'Flächen außerhalb BW', 'Maßnahmen', 'Erklärungen', 'Auswertungen', 'Drucken', 'Printen & Fehlerprotokoll', 'Abschließen', 'Antrag öffnen', 'Rücksetzen/Übersicht', 'Geoinformationssystem', 'Dokumentensablage', and 'Abmelden'. The main form area is titled 'ST4 Tierhaltung in weiteren Betriebsstätten mit eigener HIT-Nr.' and contains fields for 'IBAN', 'BIC', and 'Bankbezeichnung'. A red arrow points to the 'Bankverbindung' section.

The screenshot shows the Fiona online application form, step ST5. The navigation tree on the left is the same as in the previous screenshot. The main form area is titled 'ST5 Bankverbindung' and contains fields for 'IBAN', 'BIC', and 'Bankbezeichnung'. A red arrow points to the 'Bankverbindung' section.

Navigationbaum

- FIONA
  - Statusinformation
  - ST Stammdaten
  - ST1 Adressdaten
  - ST2 Flächen
  - ST3 Flächen
  - ST4 Flächen
  - ST5 Flächen
  - ST6 Flächen
  - ST7 Flächen
  - ST8 Flächen
  - ST9 Flächen
  - ST10 Flächen
  - ST11 Flächen
  - ST12 Flächen
  - ST13 Flächen
  - ST14 Flächen
  - ST15 Flächen
  - ST16 Flächen
  - ST17 Flächen
  - ST18 Flächen
  - ST19 Flächen
  - ST20 Flächen
  - ST21 Flächen
  - ST22 Flächen
  - ST23 Flächen
  - ST24 Flächen
  - ST25 Flächen
  - ST26 Flächen
  - ST27 Flächen
  - ST28 Flächen
  - ST29 Flächen
  - ST30 Flächen
  - ST31 Flächen
  - ST32 Flächen
  - ST33 Flächen
  - ST34 Flächen
  - ST35 Flächen
  - ST36 Flächen
  - ST37 Flächen
  - ST38 Flächen
  - ST39 Flächen
  - ST40 Flächen
  - ST41 Flächen
  - ST42 Flächen
  - ST43 Flächen
  - ST44 Flächen
  - ST45 Flächen
  - ST46 Flächen
  - ST47 Flächen
  - ST48 Flächen
  - ST49 Flächen
  - ST50 Flächen
  - ST51 Flächen
  - ST52 Flächen
  - ST53 Flächen
  - ST54 Flächen
  - ST55 Flächen
  - ST56 Flächen
  - ST57 Flächen
  - ST58 Flächen
  - ST59 Flächen
  - ST60 Flächen
  - ST61 Flächen
  - ST62 Flächen
  - ST63 Flächen
  - ST64 Flächen
  - ST65 Flächen
  - ST66 Flächen
  - ST67 Flächen
  - ST68 Flächen
  - ST69 Flächen
  - ST70 Flächen
  - ST71 Flächen
  - ST72 Flächen
  - ST73 Flächen
  - ST74 Flächen
  - ST75 Flächen
  - ST76 Flächen
  - ST77 Flächen
  - ST78 Flächen
  - ST79 Flächen
  - ST80 Flächen
  - ST81 Flächen
  - ST82 Flächen
  - ST83 Flächen
  - ST84 Flächen
  - ST85 Flächen
  - ST86 Flächen
  - ST87 Flächen
  - ST88 Flächen
  - ST89 Flächen
  - ST90 Flächen
  - ST91 Flächen
  - ST92 Flächen
  - ST93 Flächen
  - ST94 Flächen
  - ST95 Flächen
  - ST96 Flächen
  - ST97 Flächen
  - ST98 Flächen
  - ST99 Flächen
  - ST100 Flächen

Informationen

Die Daten wurden erfolgreich gespeichert.

Zurück mit Speichern 1 von 1 Weiter mit Speichern

### ST Stammdaten

Alle Daten, für die ein Korrekturfeld vorgesehen ist, können Sie online ändern. Tragen Sie hierzu die Änderungen im Korrekturfeld ein und bestätigen Sie die Richtigkeit der Angaben in Abschnitt STG in Zeile 01. Die übrigen Daten müssen vor einer Änderung zuerst von Ihrem zuständigen Amt überprüft werden. Füllen Sie hierzu das Formular "Betriebliche Veränderungen" vollständig aus und reichen es mit den erforderlichen Anlagen bei Ihrem zuständigen Amt ein. Die Bearbeitung der Antrags- und Flurstückdaten kann erst nach Prüfung der Mitteilung Betriebliche Veränderungen und ggf. nach der Vergabe einer neuen Unternehmensnummer mit einem PIN-Zugang erfolgen. Hierüber werden Sie durch das Amt informiert.

Unternehmensnummer: 089994449000

Untere Landwirtschaftsbehörde: 4160

Landratsamt: Bodenseekreis

Finanzamt: 2871

\*Bezeichnung: Ludwigsburg

Derzeit vorhandene Daten

Korrektur

### ST1 Adressdaten

01	Nachname	Test0
02	Vorname	Test0
03	Geburtsdatum	09.09.1977
04	Gründungsdatum	
05	Unternehmensbezeichnung	
06	Straße, Hausnummer	Test Str. 9
07	*Adresszusatz (z.B. Teilort)	
08	Postleitzahl	19246
09	Postort	Testdorf
10		
11		
12		

Orts- / Flurstückssuche

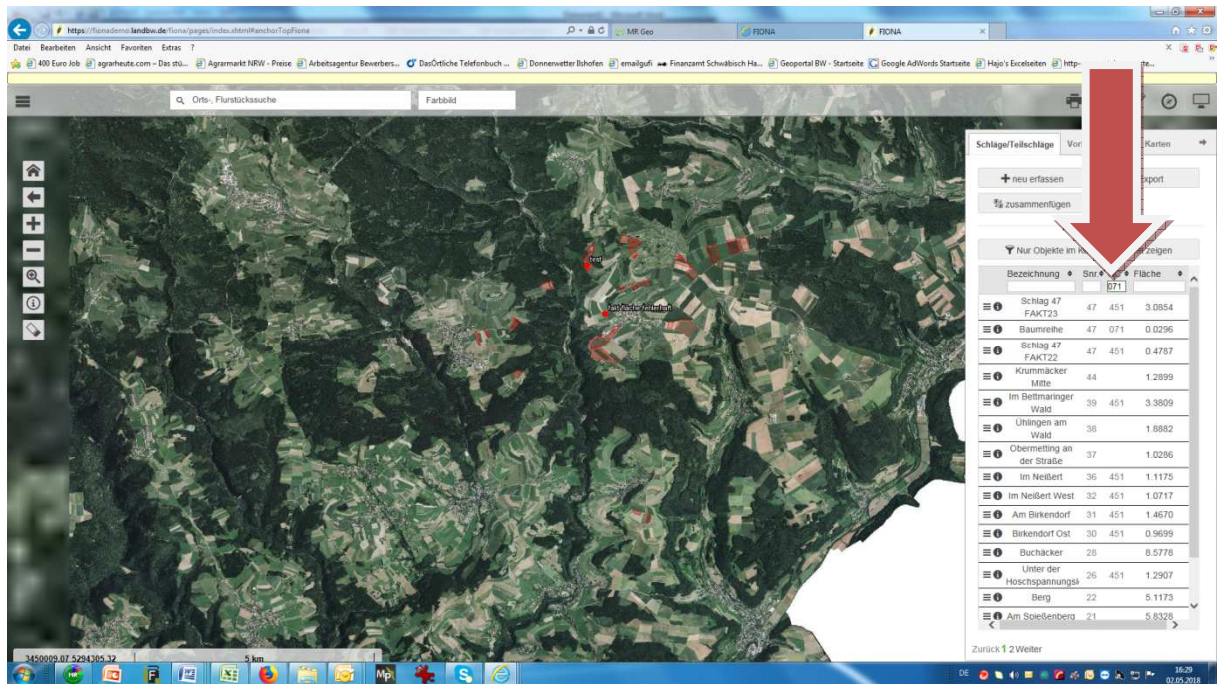
Farbbild

3443886.66 5293525.14

5 km

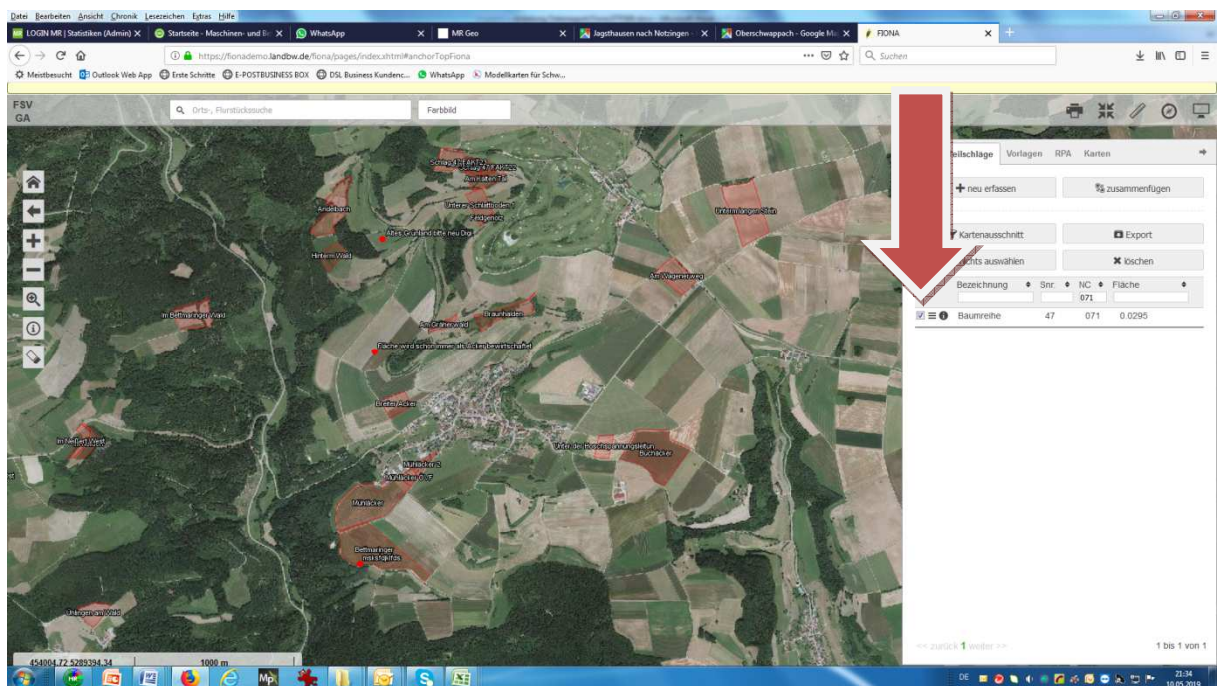
16:38 02.05.2018



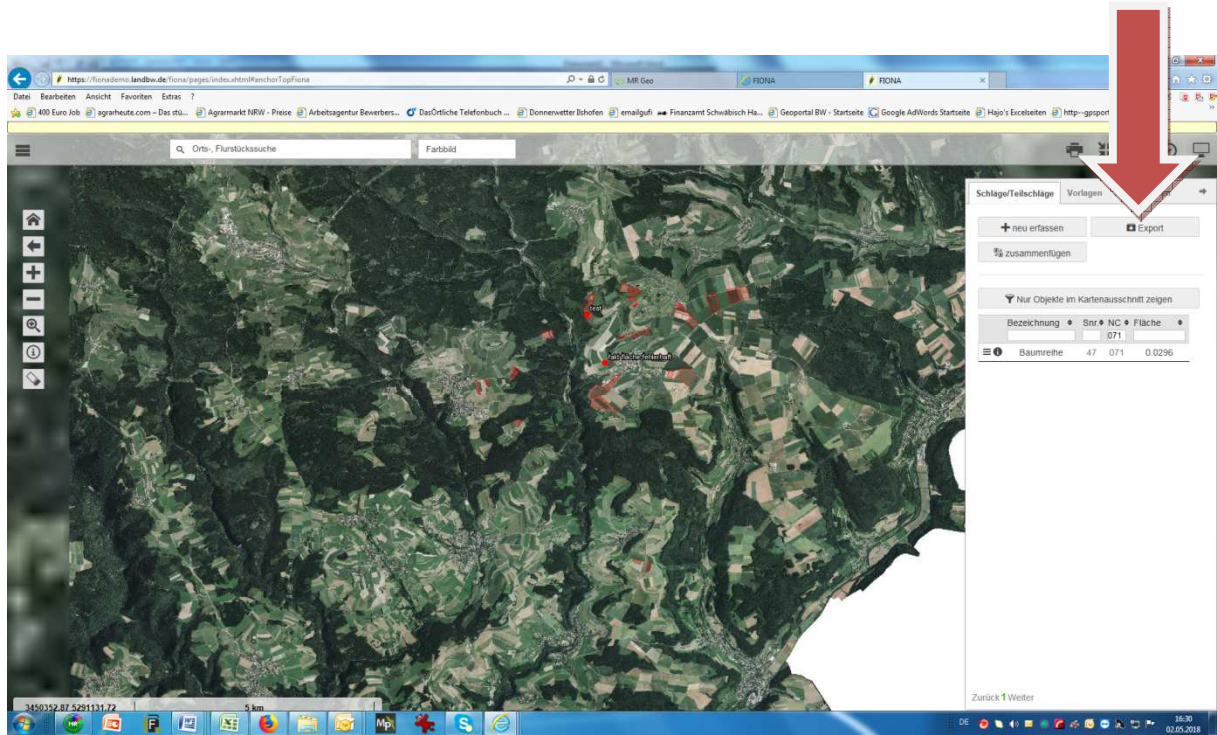


Zum Felder selektieren den NC für die Maisfelder eingeben die befliegen werden sollen.

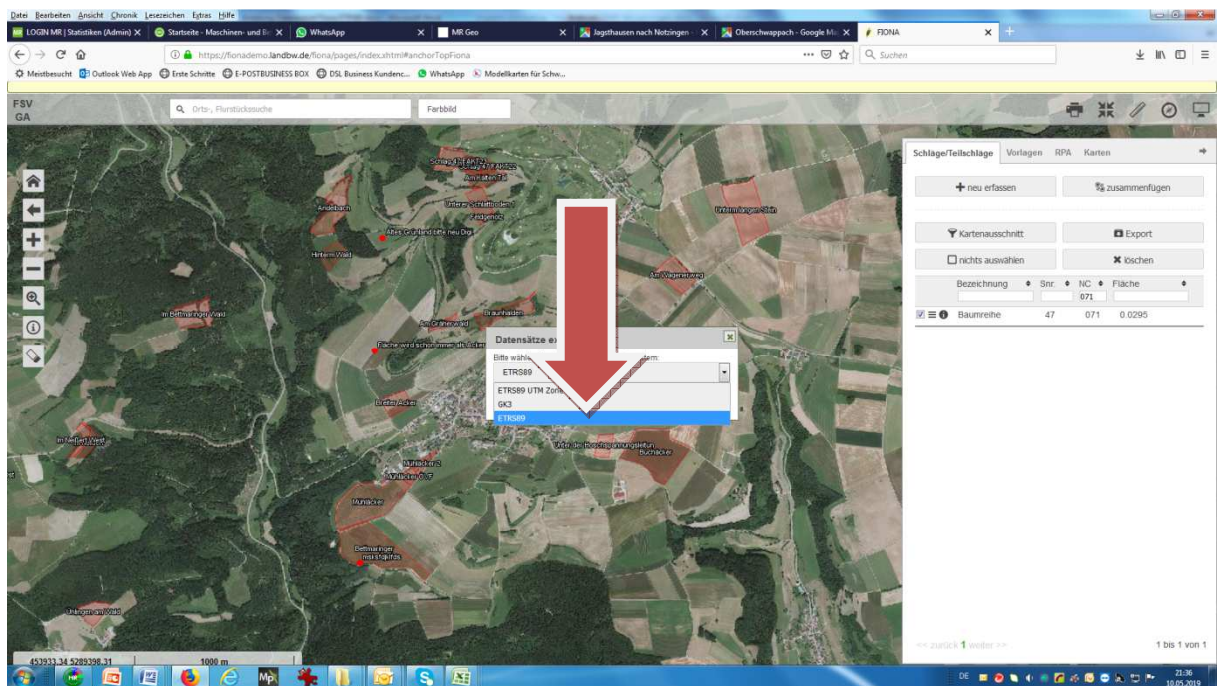
Mit enter bestätigen



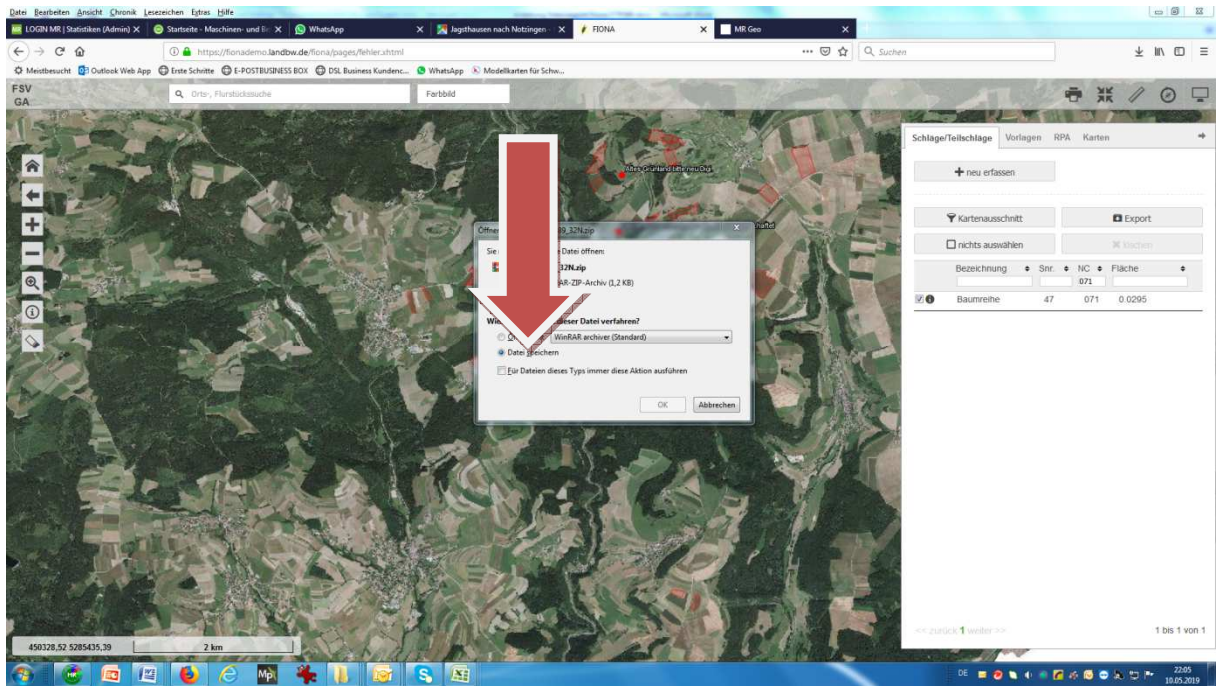
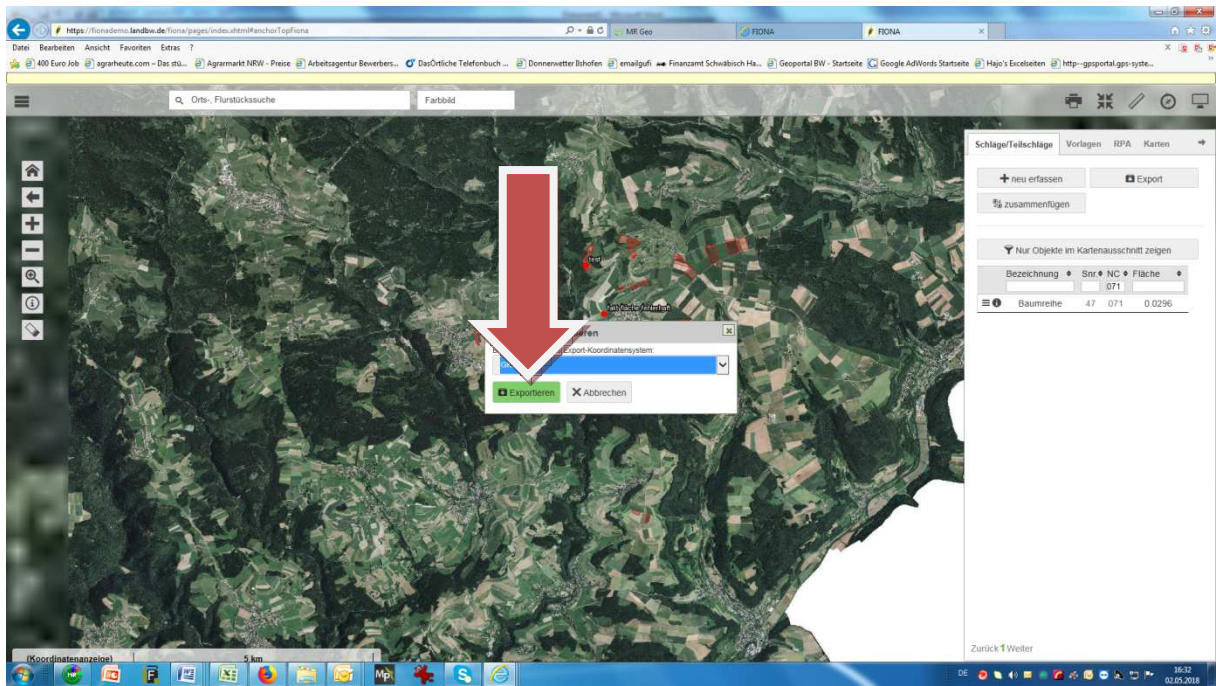


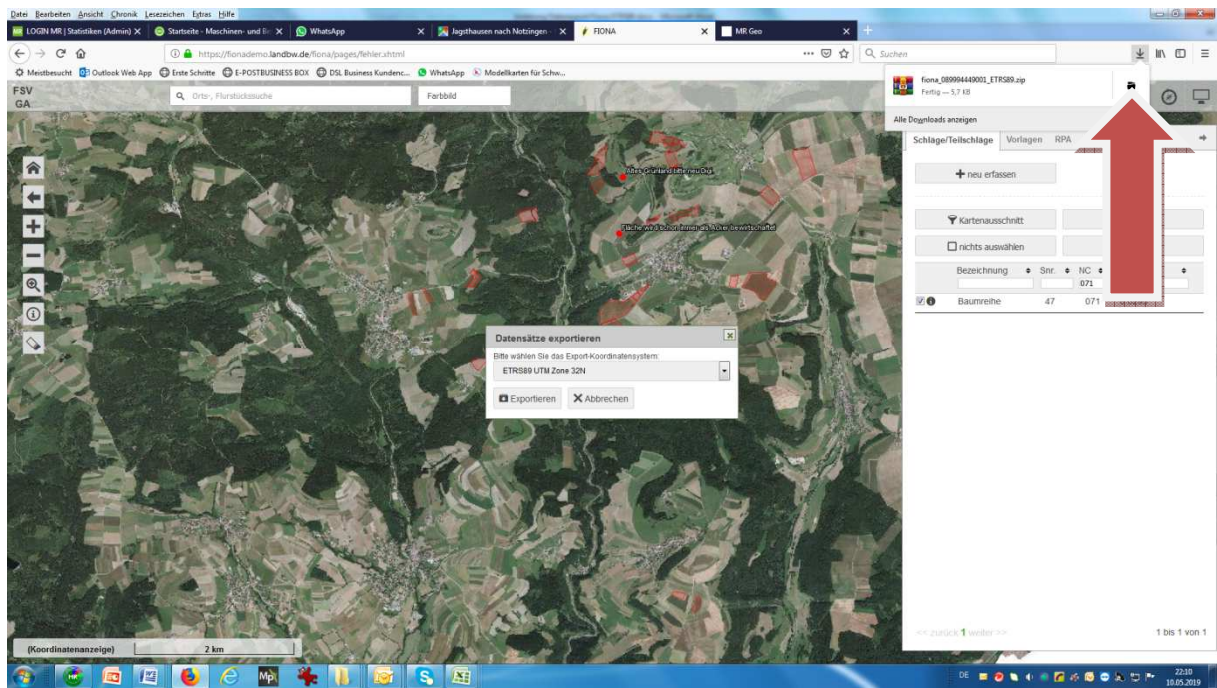
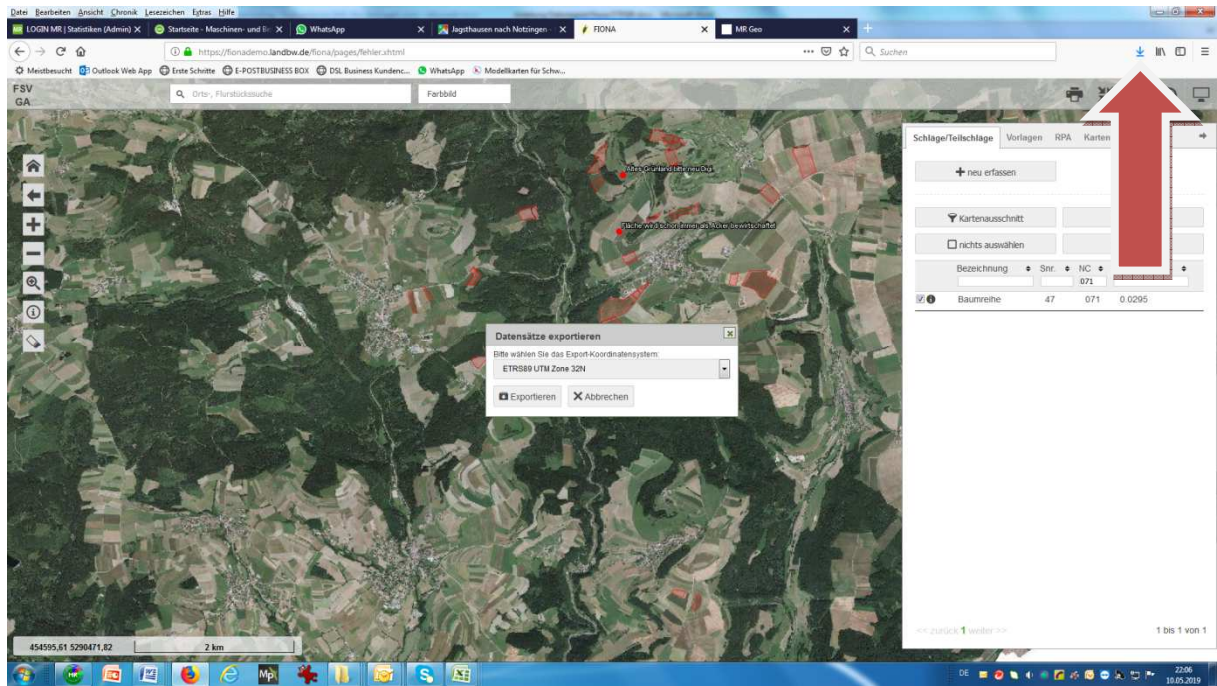


Format ETRS89 auswählen

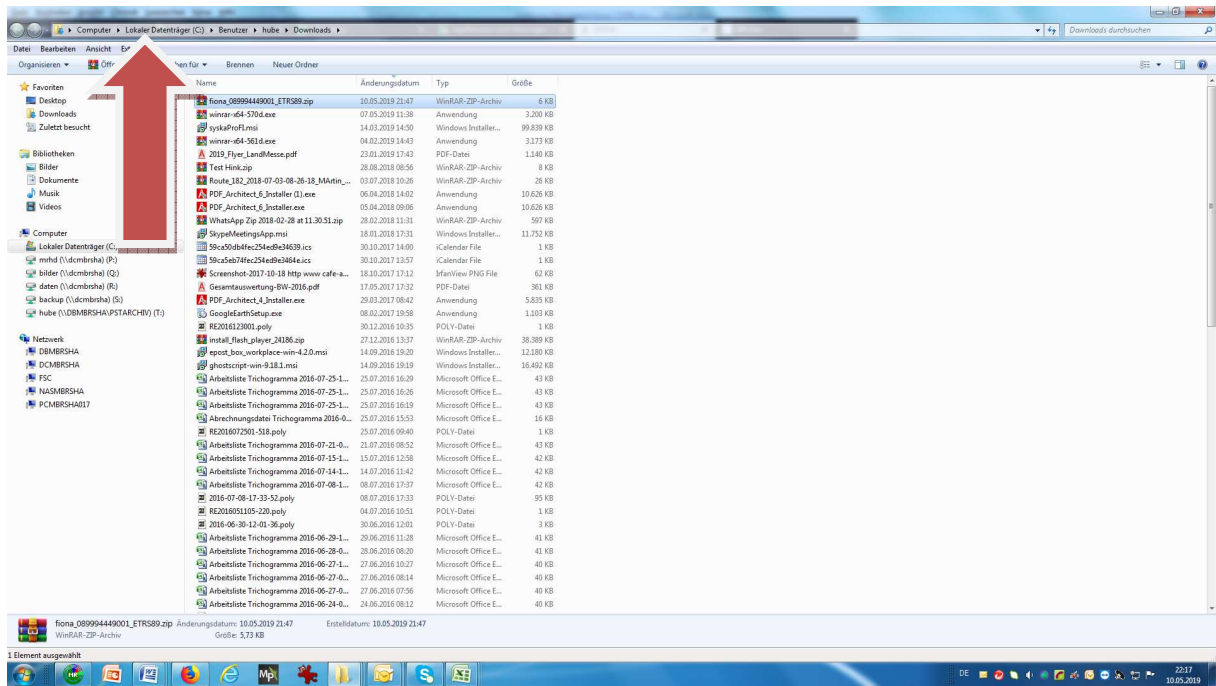












Merken sie sich diese Zeile und die gerade heruntergeladene Datei Hier laden sie später die Datei in das Portal [www.mr-geo.de](http://www.mr-geo.de)